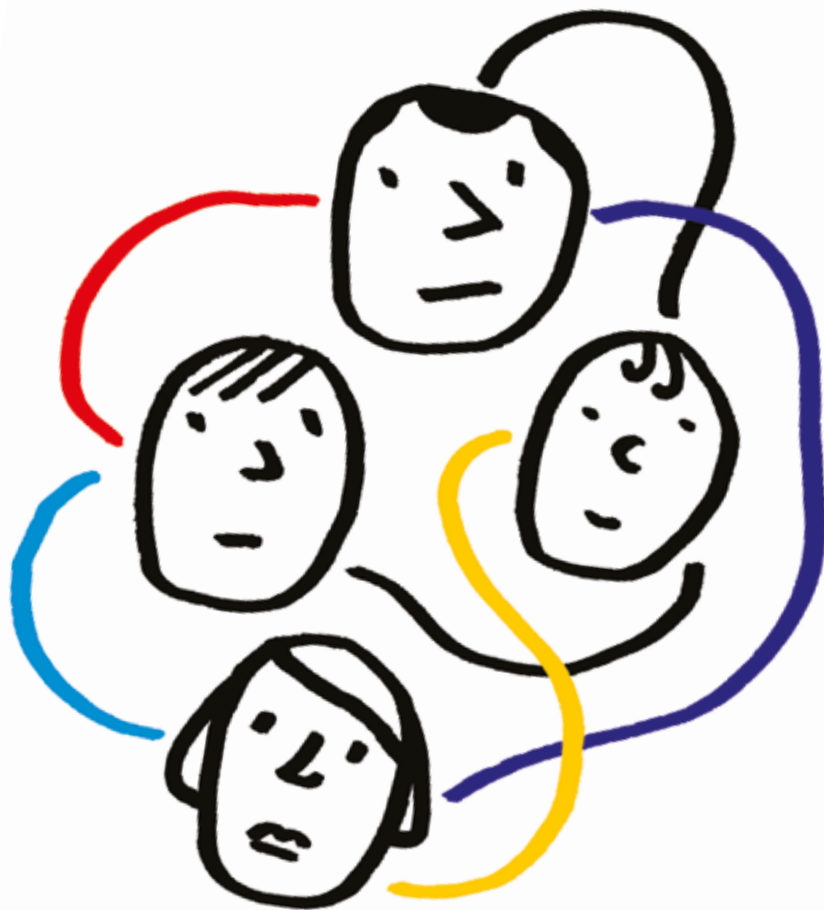


Congrès

de la Société Française
de Psychiatrie de l'Enfant
et de l'Adolescent
et Disciplines Associées

27 et 28 Mai
LYON 2016

Pratiques Thérapeutiques Actualités et perspectives



Programme



Pratiques thérapeutiques en psychiatrie de l'enfant et de l'adolescent : actualités et perspectives.

La diversité des pratiques thérapeutiques en psychiatrie de l'enfant et de l'adolescent témoigne depuis sa naissance de la complexité et de la richesse de notre discipline : cliniques diverses selon l'âge, de la périnatalité jusqu'à l'adolescence ; approches centrées sur l'enfant, la famille ou le groupe ; pratiques psychothérapeutiques, psycho-éducatives et rééducatives ; cadre hospitalier et ambulatoire ...

Aujourd'hui ces pratiques évoluent et se transforment sous l'influence des apports de différents courants scientifiques : psychopathologie clinique, sciences du développement, biologie et neurosciences, sciences sociales, recherche sur les pratiques et évaluation de celles-ci, mais aussi du fait de transformations importantes de la demande sociale, de changements culturels et économiques, voire d'effets de mode.

Comment comprendre ces évolutions ? Produisent-elles toujours des progrès ? Quels apports nouveaux intégrer à nos pratiques ? Pourquoi et comment articuler des modèles théoriques et pratiques d'intervention de plus en plus nombreux et hétérogènes ?

Ce sont les questions que nous vous proposons de traiter ensemble, dans un débat critique et ouvert, en nous appuyant sur l'actualité nationale et internationale des pratiques thérapeutiques en psychiatrie du bébé, de l'enfant et de l'adolescent.

Vendredi 27 mai

9h00 – 9h15 Accueil
9h15 – 9h30 **Allocutions d'ouverture**
Allocution du Président de la SFPEADA, **Michel Wawrzyniak**

10h00 – 10h45 **Introduction Nicolas Georgieff** (Lyon)
Conférence Jacques Hochmann (Lyon)
L'écart théorico-pratique : entre ce que l'on dit et ce que l'on fait

10h45 – 11h15 pause

11h15 – 12h45 **SYMPOSIUMS**

Amphithéâtre 1 **Pratiques en psychopathologie périnatale**

Président: Bernard Golse (Paris)
Discutants: Stéphane Grisi (Lyon), **Sylvain Missonnier** (Paris)

Gisèle Apter (Antony)
Urgence et liaison en périnatalité: l'unité mobile PPUMMA
(Psychiatrie périnatale d'urgence mobile en maternité)

Sylvie Viaux (Paris)
Dyades en situation de négligence émotionnelle sévère:
approches cliniques et méthodes computationnelles

Amphithéâtre 2 **Psychothérapies à l'adolescence**

Président: Philippe Jeammet (Paris)
Discutants: Vincent Di Rocco (Lyon), **Thierry Rochet** (Lyon)

Maurice Corcos (Paris)
Psychothérapies psychanalytiques des adolescents états limites :
à la recherche du sens perdu

Mario Speranza (Versailles)
Psychothérapies et mentalisation à l'adolescence

REPAS

14h00 – 15h30 **Ateliers**

DPC 1 : Quand et comment prescrire les psychotropes aujourd'hui,

avec **F. Askenazy, O. Bonnot et L.Tandonnet.**

DPC 2 : Les pratiques psychothérapeutiques : quelles indications, quelles pratiques, comment évaluer ?

avec **MM. Bourrat et M. Speranza.**

Addictologie

présidé par **Y. Calendras** et **M. Zimmermann**

Dispositifs de crise

présidé par **V. Delvenne** et **A. Laurent**

Dys et rééducations

présidé par **M. Viorrain** et **I. Soares Boucaud**

Équipes mobiles

présidé par **V. Garcin** et **S. Tordjmann**

Ethnopsy, transculturel

présidé par **T. Baubet** et **R. Aalouane**

Handicap

présidé par **R. Scelles** et **JP. Raynaud**

Liaison

présidé par **A. Bertholet-Thomas** et **H. Desombres**

Périnatalité

présidé par **S. Grisi** et **S. Missonnier**

Risques suicidaires chez l'adolescent borderline

présidé par **M. Corcos** et **A. Pham-Scottez**

Travail avec les familles

présidé par **A. Danion** et **MM. Geoffray**

Troubles des conduites alimentaires

présidé par **B. Carrot** et **R. Fender**

15h30 – 16h00 pause

16h00 – 17h30 **SYMPOSIUMS**

Amphithéâtre 1

Actualités du médicament

Président: **Hugues Desombres** (Lyon)

Discutants: **Annie Laurent** (Grenoble), **Luc Zimmer** (Lyon)

Éric Acquaviva (Paris)

La dysrégulation émotionnelle : nouvelle indication des psycho stimulants ?

Florence Askenazy (Nice)

Heurs et malheurs de l'étude ÉTAPE (évaluation de la tolérance des antipsychotiques en population pédiatrique)

Diane Purper (Montpellier)

Le projet STOP : dépistage et surveillance des idées suicidaires au cours des traitements antidépresseurs

Amphithéâtre 2

Evolution et transformations des dispositifs de soins

Président: **Daniel Marcelli** (Poitiers)

Discutants: **Alain Pourrat** (Lyon), **Philippe Duverger** (Angers)

Véronique Delvenne (Bruxelles)

L'évolution des dispositifs de soin pour adolescents

Sylvie Tordjman (Rennes), **Rémy Barbe** (Genève)

Actualité et avenir des équipes mobiles

Jacques Metais (Poitiers)

Quelles perspectives pour l'administration et le financement de la pédopsychiatrie ?

18h00

Assemblée Générale de la SFPEADA (Amphithéâtre 3)

Samedi 28 mai

9h00 – 9h45 **conférence**

Bruno Falissard (Paris)

Penser la pédopsychiatrie française de demain
à partir de la pédopsychiatrie internationale d'aujourd'hui

9h45 – 10h30 **conférence**

Laurent Mottron (Montréal)

Une refondation de l'intervention précoce en autisme
à partir des forces autistiques

10h45 – 11h15 pause

11h15 – 12h45 **SYMPOSIUMS**

Amphithéâtre 1

Actualités de la recherche et de l'évaluation

Président: Pierre Fourneret (Lyon)

Discutants: Marie Maude Geoffray (Lyon), **Magali Ravit** (Lyon)

Anne Revah- Lévy (Argenteuil)

Efficacité perçue des soins en psychiatrie de l'adolescent :
apport de la recherche qualitative

Jean-Nicolas Despland (Lausanne)

la controverse psychothérapique : facteurs communs
ou facteurs spécifiques ?

Amphithéâtre 2

Actualités des thérapies transculturelles et des thérapies du traumatisme

Président: Jean Philippe Raynaud (Toulouse)

Discutants: Priscille Gerardin (Rouen), **Halima Zeroug-Vial** (Lyon)

Marie-Rose Moro (Paris)

Construire des dispositifs de soins dans une société multiculturelle

Thierry Baubet (Paris)

Enfants et adolescents face aux attentats de 2015 : de paris à la Seine
Saint-Denis

BUFFET LYONNAIS

14h00 – 15h30 Ateliers

DPC 1 : Quand et comment prescrire les psychotropes aujourd'hui,

avec **F. Askenazy, O. Bonnot et L.Tandonnet.**

DPC 2 : Les pratiques psychothérapeutiques : quelles indications, quelles pratiques, comment évaluer ?

avec **MM. Bourrat et M. Speranza.**

Actualités psychothérapies psychanalytiques

présidé par **F. Joly**

Autisme interventions précoces

présidé par **S. Grisi et MM. Geoffray**

Maltraitements

présidé par **I. Soares-Boucaud et M. Ravit**

Médiations

présidé par **A. Brun et N. Renard**

Nouvelles technologies

présidé par **L. Forgeard**

Pratiques groupales

présidé par **T. Rochet et M. Thevenet**

Psychothérapies familiales

présidé par **P. Gerardin et C. Chauvin**

Psychodrame

présidé par **M. Corcos et G. Cezanne-Bert**

Serious game

présidé par **L. Gicquel et J.M. Guilé**

TDAH

présidé par **D. Purper et D. Gerard**

15h30 – 15h45 pause

15h45 – 16h30 Synthèse et Conclusions **Philippe Jeammet** (Paris)

16h30 Présentation du congrès de l'année 2017 à Amiens
Jean-Marc Guilé et Michel Wawrzniak (Amiens)

	Inscription (avant le 01/05/2016) Repas du samedi compris	Inscription (après le 01/05/2016) Repas du samedi compris
Membre de la SFPEADA	210	240
Non membre de la SFPEADA	240	270
Etudiants	80	80
DPC	500	500
Formation continue	370	400
Repas du vendredi	+ 20 euros	+ 20 euros
Soirée Gala	+ 80 euros	+ 80 euros

Inscription groupale : Pour cinq inscriptions, une gratuite

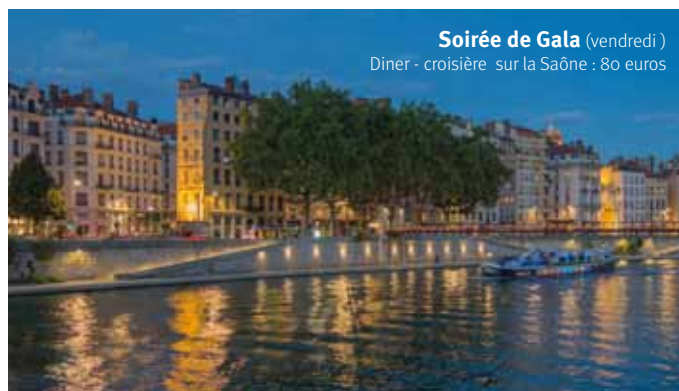
Repas :

Vendredi : 20 euros (en supplément)

Samedi : buffet lyonnais compris dans les frais d'inscription

L'intégralité des conférences et symposiums seront disponibles en ligne pour les participants inscrits au congrès.

**Renseignements et inscriptions :
sfpeada2016.univ-lyon1.fr**



Soirée de Gala (vendredi)

Dîner - croisière sur la Saône : 80 euros

